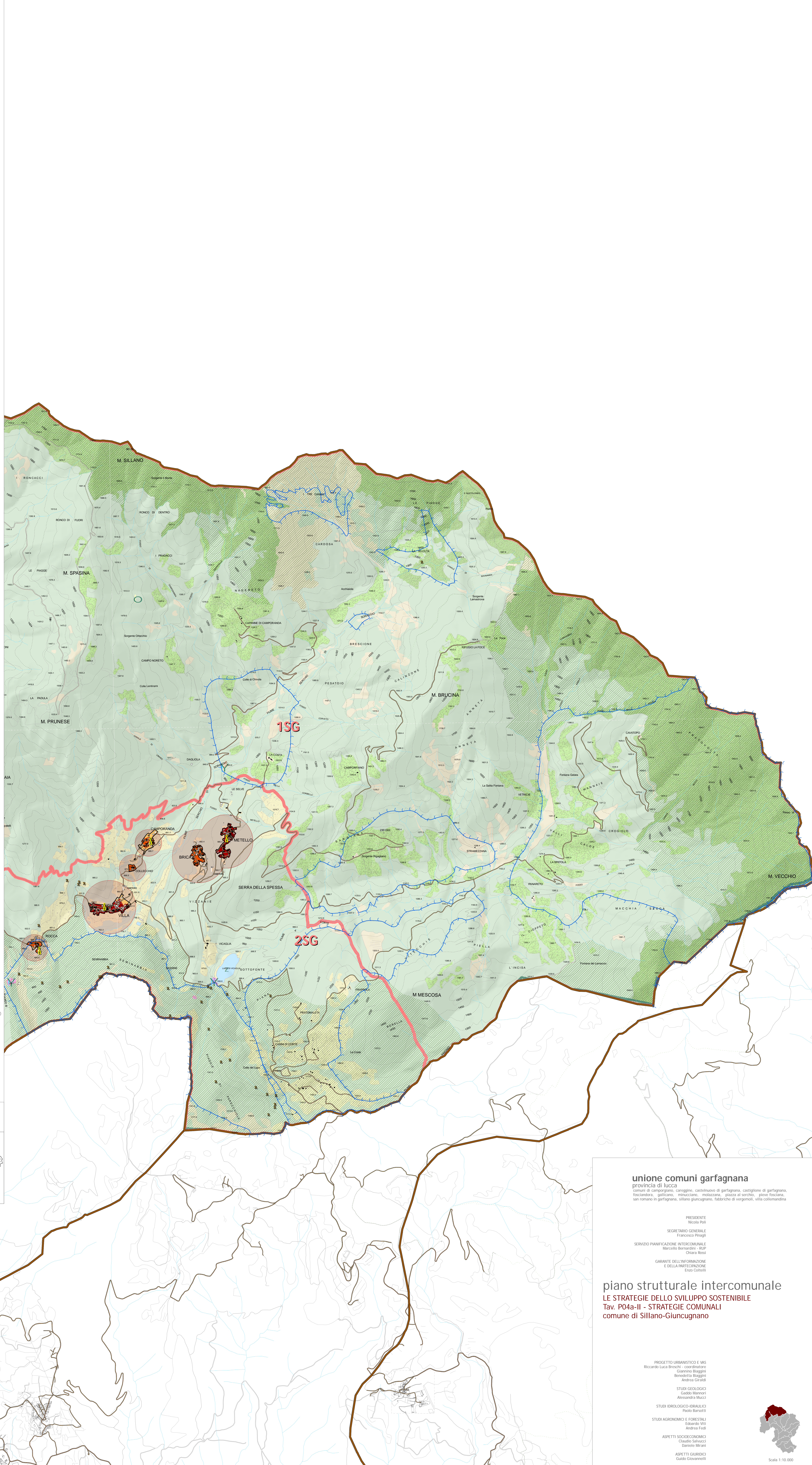


- LEGENDA**
- IL TERRITORIO URBANIZZATO**
- centro storico
  - nucleo storico
  - ambito di pertinenza di centro-nucleo storico
  - territorio urbanizzato
  - emergenza storico-architettonica
- CRONOLOGIA DELL'EDIFICATO**
- edificio esistente al 1954
  - edificio successivo al 1954
- ARCHITETTURA RELIGIOSA**
- abbazia
  - sacriario
  - pieve
  - chiesa
  - santuario
  - eremo
  - convento
- ARCHITETTURA MILITARE STORICA**
- fortificazione esterne
  - fortificazione lucchese
  - fortificazione diruta
- I SERVIZI**
- poli di servizi di livello sovracomunale
  - poli di servizi di livello comunale
  - presidi locali (esistenti da consolidare o da realizzare)
- I POLI DI SERVIZI DI AREA WADIA**
- polo di protezione civile
  - polo di istruzione superiore
  - polo teatrale e culturale
- I POLI DEL TURISMO**
- SERVIZI ESISTENTI**
- principali strutture di vendita non alimentari
  - principali strutture di vendita alimentari
  - servizi per la sicurezza
  - biblioteca
  - teatro
  - ospedale
  - municipio
  - attrezzatura scolastica
  - museo
  - centro scientifico-culturale
  - attrezzatura sportiva
  - piscina
  - area a verde pubblico
  - cimitero
- LA RETE COMMERCIALE**
- poli commerciali sovracomunali
  - poli di interesse locale
  - poli con necessità di presidio locale (esistenti da consolidare o da realizzare)
- GLI INSEDIAMENTI PRODUTTIVI**
- piattaforme produttive
  - nuclei produttivi
  - insediamenti produttivi sparsi
  - polo della produzione idroelettrica
  - polo delle acque minerali
  - polo delle attività estrattive del marmo e lavorazioni connesse
  - polo delle attività estrattive di pietra calcarea
- ATTREZZATURE TECNOLOGICHE**
- campo fotovoltaico
  - centrale idroelettrica
  - impianto gestione rifiuti
  - tele riscaldamento
- UTOE**
- confine comunale
- IL TERRITORIO RURALE**
- I poli dell'agricoltura innovativa
  - le aree del turismo escursionistico-naturalistico
  - la tutela del territorio e la prevenzione dei rischi
  - viabilità storica
  - I tracciati della mobilità lenta
  - noleggio bike-sharing
  - alloggi
  - alloggi allo stato di rudere
  - gestiti poligonali
  - gestiti puntuali
  - grotte
  - area contigua di cava (ACC) ricadente nel Parco Aquano
- SITI NATURA 2000 E SIR**
- siti di interesse comunitario SIC
  - zone a protezione speciale ZPS
  - siti di interesse regionale SIR
- PROCHII E RISERVE NATURALI**
- Parco Nazionale dell'Appennino Tosco-Emiliano
  - Parco Regionale delle Alpi Apuane
  - Riserva Naturale Statale di Lammorosa
  - Riserva Naturale Statale di Orcozzella
  - Riserva Naturale della Pania di Corfino
  - aree boscate e forestali
- MORFOTIPI RURALI DEL PIT-PPR**
- morfotipo dei campi chiusi a seminativo e a prato di collina e di montagna
  - morfotipo dei campi chiusi a seminativo e a prato di pianura e delle prime pendici collinari
  - morfotipo dei seminativi semplificati di pianura o fondovalle
  - morfotipo del mosaico collinare complesso a maglia fitta di pianura e delle prime pendici collinari
  - morfotipo del mosaico collinare e particolare complesso di assetto tradizionale di collina e di montagna
  - morfotipo dei seminativi e oliveto prevalenti di collina
  - morfotipo della olivicoltura
  - morfotipo delle praterie e dei pascoli di alta montagna e di crinale
  - morfotipo delle praterie e dei pascoli di media montagna
- COPIANIFICAZIONE**
- previsioni di interesse comunale assoggettate a conferenza di copianificazione
  - sigla provvisoria (da verbale conferenza copianificazione)
- LA MOBILITA'**
- LE INFRASTRUTTURE DI INTERESSE SOVRACOMUNALE**
- strada regionale
  - strada provinciale
  - linea ferroviaria Lucca-Aulla
- L'ADEGUAMENTO DELLE INFRASTRUTTURE E DEI SERVIZI PER LA MOBILITA'**
- la classificazione unitaria dell'asse di fondovalle (SR 445 e SP20) e l'adeguamento del tracciato
- l'adeguamento delle connessioni viarie con i territori contigui (SP)
- il diffuso adeguamento della rete viaria comunale e minore
  - racordio stradale di previsione
  - l'adeguamento della linea ferroviaria Lucca-Aulla come area strategica della mobilità intermodale
  - il potenziamento delle stazioni come snodi polifunzionali
  - i principali nodi intermodali
  - il potenziamento degli scali merci esistenti
  - la previsione di nuovi scali merci
- LE UTOE**
- insediamenti nell'ambito della testata della valle
  - insediamenti nell'ambito dei monti e alti versanti appenninici
  - insediamenti nell'ambito dei monti e alti versanti apuani
  - insediamenti nell'ambito dei boschi, del declivio e ambiti contigui

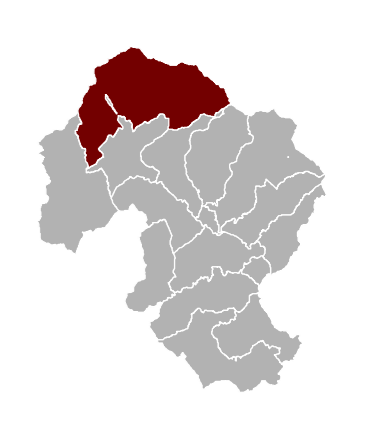


**unione comuni garfagnana**  
 provincia di luca  
 comuni di campegiano, careggine, castelnuovo di garfagnana, castiglione di garfagnana, fosciandora, galliciano, minacciano, molazzana, piazza al serchio, pieve fosciana, san romano in garfagnana, sillano giuncugnano, fabbriche di vergemoli, villa collemadina

PRESIDENTE  
 Nicola Pini  
 SEGRETARIO GENERALE  
 Francesco Pinagli  
 SERVIZIO PIANIFICAZIONE INTERCOMUNALE  
 Marcello Bernardini - RUP  
 Chiara Rossi  
 GARANTE DELL'INFORMAZIONE  
 E DELLA PARTECIPAZIONE  
 Enza Collietti

**piano strutturale intercomunale**  
**LE STRATEGIE DELLO SVILUPPO SOSTENIBILE**  
**Tav. P04a-II - STRATEGIE COMUNALI**  
 comune di Sillano-Giuncugnano

PROGETTO URBANISTICO E VAS  
 Riccardo Luca Breschi - coordinatore  
 Gennaro Biagini  
 Benedetta Biagini  
 Andrea Giraldi  
 STUDI GEOLOGICI  
 Guido Mammi  
 Alessandra Mucci  
 STUDI IDROLOGICO-ERAZIALI  
 Paolo Barozzi  
 STUDI AGRONOMICI E FORESTALI  
 Edoardo Viti  
 Andrea Fedi  
 ASPETTI SOCIOECONOMICI  
 Claudio Salvucci  
 Daniele Mirani  
 ASPETTI GIURIDICI  
 Guido Giovannelli



Scala 1:10.000